

19" rozvádzače HDC do 144 vlákien



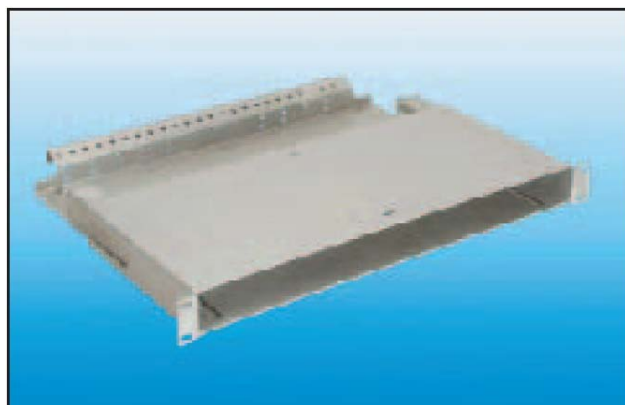
19" rám HDC 3 U pre konektorové moduly

Tento rám je potrebný pre uloženie optických konektorových alebo spojovacích modulov v prevedení 7 alebo 8 TE, 3 U; 19"; celková šírka 84 TE. Materiál: Bočné steny a spojovacie lišty z hliníka, eloxované montážne lišty 19".

Rozsah dodávky

Dodávka obsahuje aj plastové vedenia modulov, upevňovacie šróby a matice s púzdrom.

Označenie	Objednávacie číslo
19" rám HDC 3 U	S46998-A5-A15



19" zásobník bufferov HDC 1 U

Montuje sa pod montážny rám, je možné v ňom uložiť a zafixovať rezervné dĺžky prichádzajúcich bufferov zozadu. Materiál: Eloxovaný hliník.

Rozsah dodávky

Dodávané s upevňovacím materiálom.

Označenie	Objednávacie číslo
19" zásobník bufferov HDC 1 U	S46998-A5-A17



Spojovacia sada

Spojovacia sada sa používa k spojeniu montážneho rámu so zásobníkom bufferov. Umožňuje pohodlne osadiť a spojiť komponenty mimo skrine. Potom je možné namontovať už kompletnú jednotku 4 U do 19" rámu.

Označenie	Objednávacie číslo
Montážna sada	S46998-A5-R15

19" rozvádzače HDC do 144 vlákien



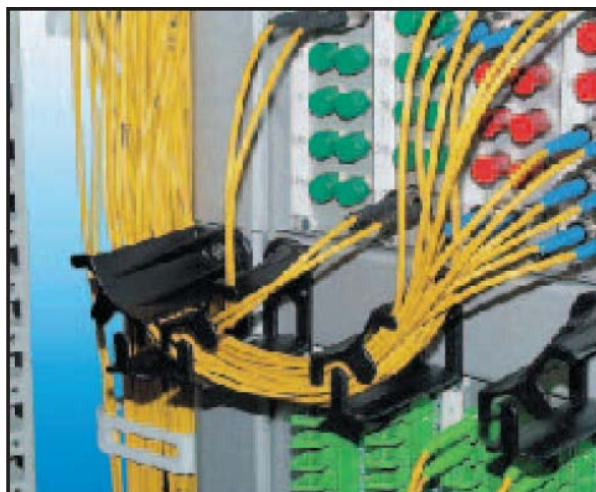
19" management patchcordov HDC 1 U

Vedenie patchcordov pre ranžirovanie sa montuje pod montážny rám 3 U a pred zásobník bufferov a umožňuje bezpečné vodorovné vedenie patchkáblov. Vedenie patchcordov je použiteľné v každej 19" skrini. Otočné vedenie patchcordov dovoľuje odvod patchkáblov doprava aj doľava.

Materiál: Eloxovaný hliník, ranžirovacie oká z PE.

Rozsah dodávky

6 vedení vlákien a jedna 19" upevňovacia doska, upevňovacie šróby a matice.



Označenie	Objednávacie číslo
19" management patchcordov 1 U	S46998-A5-R23

19" komplet HDC 4 U

Tento komplet tvorí 19" rám, zásobník bufferov, spojovacia sada, management patchcordov a tvoria spolu jednu jednotku. Jednotka je vhodná k priamemu osadeniu a nainštalovaniu do racku.

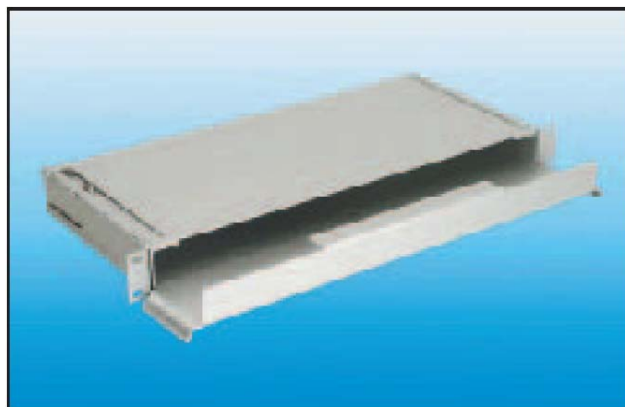
Rozsah dodávky:

Montážny rám 3 U, zásobník bufferov, spojovacia sada, management patchcordov a upevňovacie príslušenstvo.



Označenie	Objednávacie číslo
19" komplet HDC 4 U	S46998-A5-A92

19" rozvádzače HDC do 144 vlákien



19" zásobník patchcordov HDC 1 U

V zásobníku na patchcordy sa ukladajú rezervné dĺžky patchcordov. Umiestnenie 19" zásobníkov v skrini sa môže riešiť centrálnou alebo pod každým montážnym rámom, pod managementom patchcordov. Rezervné dĺžky patchcordov by mali byť naplánované podľa potreby.

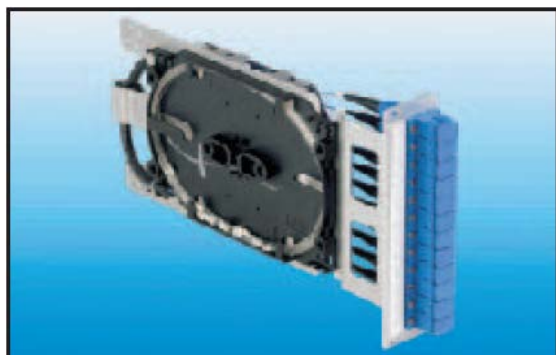
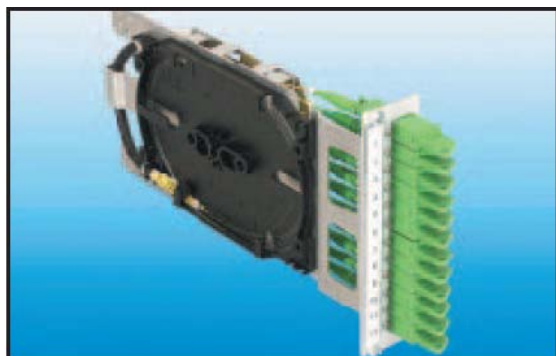
Materiál: Eloxovaný hliník.

Rozsah dodávky

Dodávka obsahuje upevňovací materiál.

Označenie	Objednávacie číslo
19" zásobník patchcordov HDC 1 U	S46998-A5-A16

19“ rozvádzače HDC do 144 vlákien



Optické konektorové moduly HDC

Konektorové moduly sa umiestňujú do montážneho rámu 3 U. Používajú sa na ukončenie kábla v 19“ racku, kde je požiadavka v čo najmenšom priestore ukončiť maximum vlákien. Tento systém HDC (High Density Cabinet) umožňuje umiestniť až 12 modulov do montážneho rámu 3U. Buffery vchádzajúce zo zadu do modula môžu obsahovať až 12 vlákien, ktoré sa navaria na pripravené pigtaily. To umožňuje prepojenie až 144 vlákien do rámu 3 U. Predmontovaný konektorový modul sa skladá z nasledujúcich súčastí:

- Nosič kaziet s predným panelom s upevňovacími šróbami
- Spojovacia kazeta s viečkom
- Zásobník rezervných dĺžok pigtailov s viečkom
- 12 namontovaných adaptérov podľa voľby typu
- Predmontované pigtaily, uložené v kazete

Typy a objednávacie čísla nájdete na nasledujúcej strane.

Špecifikácia E 2000	SM	MM	SM 8° HRL
Vložný útlm (IL) v dB (IEC 1300-3-4; $\lambda= 1300 / 1550$ nm)	typ. 0,2 max. 0,4	typ. 0,15 max. 0,4	typ. 0,2 max. 0,4
Útlm odrazu (RL) v dB (IEC 1300-3-6; $\lambda= 1300 / 1550$ nm)	-50	min.-40	min. -70
Reprodukovateľnosť IL v dB	max. $\pm 0,1$		
Životnosť	min. 1000 zasúvacích cyklov		
Prevádzková teplota v °C	-40 až + 85		
Skladovacia teplota v °C	-40 až + 90		
Ťahová sila (kábel) v N	>100		

Špecifikácie FC / SC / ST / SC-Duplex	SM	MM	SM8°(HRL-PC)
Vložný útlm (IL) v dB (IEC 1300-3-4; $\lambda= 1300 / 1550$ nm)	typ. 0,2 max. 0,4	typ. 0,15 max. 0,4	typ. 0,2 max. 0,4
Útlm odrazu (RL) v dB (IEC 1300-3-6; $\lambda= 1300 / 1550$ nm)	-50	typ. -40	max. -70
Reprodukovateľnosť IL v dB	max. $\pm 0,1$		
Životnosť	min. 1000 zasúvacích cyklov		
Prevádzková teplota v °C	-40 až + 85		
Skladovacia teplota v °C	-40 až + 90		
Ťahová sila (kábel) v N	>100		



19“ rozvádzače HDC do 144 vlákien

Objednávacie čísla

Typ	Objednávacie číslo
Konektorové moduly 7 TE s 12-timi pripojovacími pozíciami, s osadením: - E2000-Simplex / APC / SM - SC-Simplex / PC / SM - SC-Simplex/APC/SM	S46998-A5-A20 S46998-A5-A44 S46998-A5-A83
Konektorové moduly 8 TE s 12-timi pripojovacími pozíciami, s osadením: - FC / PC / SM - E2000-Duplex / APC / SM - ST / PC / MM 50 µm - ST / PC / SM - SC-Duplex / PC / MM 62,5 µm - SC-Duplex / PC / SM	S46998-A5-A28 S46998-A5-A32 S46998-A5-A42 S46998-A5-A30 S46998-A5-A29 S46998-A5-A45

Ostatné druhy na požiadanie

19“ rozvádzače HDC do 144 vlákien



Spojovacie moduly

Spojovací modul osadený dvoma spojovacími kazetami umožňuje zhotovenie jednoduchých priebežných spojov. Základným dielom je nosná doska vo formáte Eurokarty, na ktorej sú

namontované spojovacie kazety. V prednej časti sa nachádza zaslepovací panel s popisovacím štítkom.

Typ	Objednávacie číslo
Spojovací modul (modul s dvoma spojovacími kazetami)	S46998-A5-A24

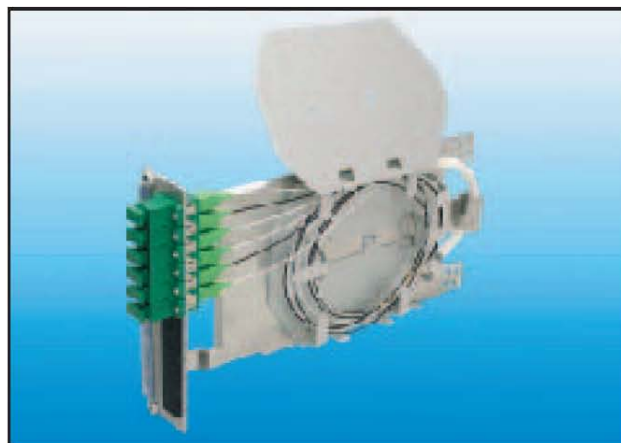
19“ rozvádzače HDC do 144 vlákien



Konektorové moduly 7 TE s 12 (24) pripojovacími pozíciami - MTRJ

Označenie	Objednávacie číslo
Modul MTRJ MM 50 μm	S46998- A5-A74
Modul MTRJ MM 62,5 μm	S46998- A5-A75
Optický klips	S46998- A5-A43

19“ rozvádzače HDC do 144 vlákien



Deliace moduly (couplery)

Označenie	Objednávacie číslo
- 2 x pomer 10 / 90	S46998-A5-A270
- 4 x pomer 10 / 90	S46998-A5-A271
- 2 x pomer 50 / 50	S46998-A5-A272
- 4 x pomer 50/50	S46998-A5-A273
- 2 x WDM	S46998-A5-A274
- 4 x WDM	S46998-A5-A275
-WDM + pomer 1550 nm	S46998-A5-A276
-WDM + pomer 1310 nm	S46998-A5-A277